

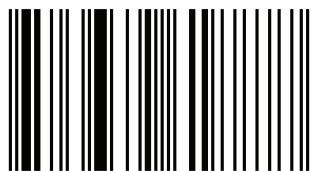
Projeto e implementação de uma linguagem de programação adaptativa

O uso de código automodificável foi utilizado nos primórdios da computação objetivando otimizar os escassos recursos das máquinas da época. Apesar de ter caído em desuso, observamos, durante o desenvolvimento deste trabalho, que alguns pesquisadores estão retomando essa técnica para solucionar problemas de naturezas diversas. Na Escola Politécnica da USP, o professor João José Neto criou uma área de pesquisa, que chamou de adaptatividade, enfocando o desenvolvimento de software com a possibilidade de se automodificar enquanto em execução, cujo website encontra-se no endereço <http://lta.poli.usp.br/>. Ao tomar conhecimento da existência de uma máquina virtual capaz de executar programas automodificáveis, resolvemos dar continuidade a esse trabalho desenvolvendo a primeira linguagem de alto nível para gerar programas executáveis capazes de serem executados por essa máquina virtual. Assim, surgiu a presente linguagem, bastante simples, que pode servir como inspiração para o desenvolvimento de uma linguagem mais extensa.



Salvador Ramos Bernardino da Silva

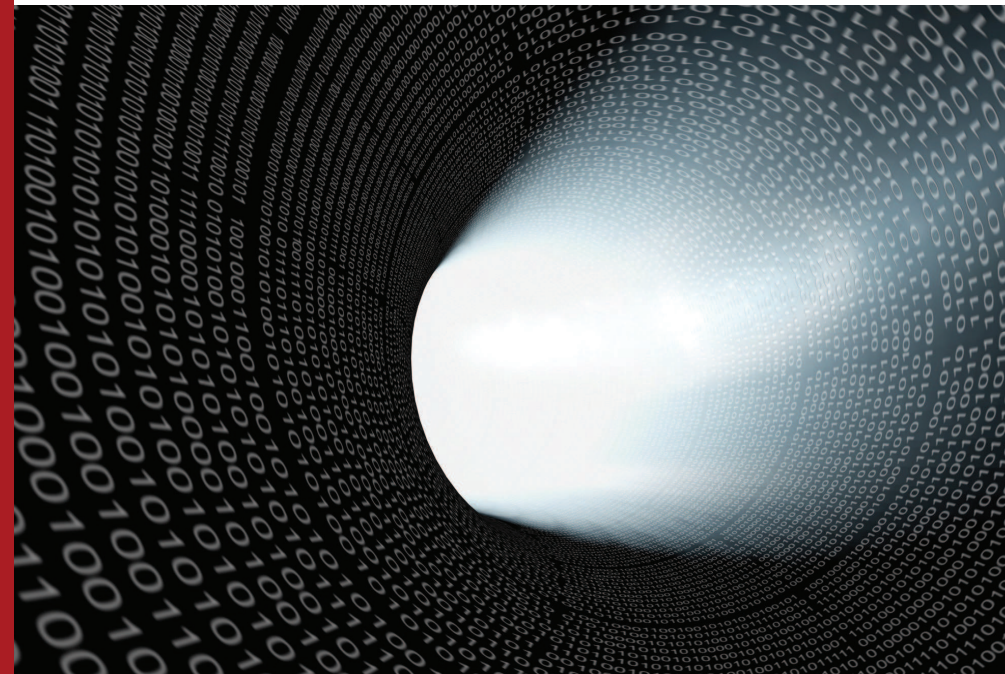
É graduado em Estatística ênfase Informática, pela Universidade Católica de Pernambuco, especialista pela Universidade Federal do Amazonas e Mestre em Engenharia Elétrica, área de concentração Sistemas Digitais, pela Universidade de São Paulo. Atua, principalmente, nas áreas de compiladores e fundamentos matemáticos para computação.



978-3-639-61887-7

Programação adaptativa

Ramos Bernardino da Silva



Salvador Ramos Bernardino da Silva

Projeto e implementação de uma linguagem de programação adaptativa

Incluindo uma representação gráfica

Salvador Ramos Bernardino da Silva

**Projeto e implementação de uma linguagem de programação
adaptativa**

Salvador Ramos Bernardino da Silva

**Projeto e implementação de uma
linguagem de programação adaptativa**

Incluindo uma representação gráfica

Novas Edições Acadêmicas

Impressum / Impressão

Bibliografische Information der Deutschen Nationalbibliothek: Die Deutsche Nationalbibliothek verzeichnet diese Publikation in der Deutschen Nationalbibliografie; detaillierte bibliografische Daten sind im Internet über <http://dnb.d-nb.de> abrufbar.

Alle in diesem Buch genannten Marken und Produktnamen unterliegen warenzeichen-, marken- oder patentrechtlichem Schutz bzw. sind Warenzeichen oder eingetragene Warenzeichen der jeweiligen Inhaber. Die Wiedergabe von Marken, Produktnamen, Gebrauchsnamen, Handelsnamen, Warenbezeichnungen u.s.w. in diesem Werk berechtigt auch ohne besondere Kennzeichnung nicht zu der Annahme, dass solche Namen im Sinne der Warenzeichen- und Markenschutzgesetzgebung als frei zu betrachten wären und daher von jedermann benutzt werden dürften.

Informação biográfica publicada por Deutsche Nationalbibliothek: Nationalbibliothek numera essa publicação em Deutsche Nationalbibliografie; dados biográficos detalhados estão disponíveis na Internet: <http://dnb.d-nb.de>.

Os outros nomes de marcas e produtos citados neste livro estão sujeitos à marca registrada ou a proteção de patentes e são marcas comerciais registradas dos seus respectivos proprietários. O uso dos nomes de marcas, nome de produto, nomes comuns, nome comerciais, descrições de produtos, etc. Inclusive sem uma marca particular nestas publicações, de forma alguma deve interpretar-se no sentido de que estes nomes possam ser considerados ilimitados em matérias de marcas e legislação de proteção de marcas e, portanto, ser utilizadas por qualquer pessoa.

Coverbild / Imagem da capa: www.ingimage.com

Verlag / Editora:

Novas Edições Acadêmicas

ist ein Imprint der / é uma marca de

OmniScriptum GmbH & Co. KG

Heinrich-Böcking-Str. 6-8, 66121 Saarbrücken, Deutschland / Niemcy

Email / Correio eletrônico: info@nea-edicoes.com

Herstellung: siehe letzte Seite /

Publicado: veja a última página

ISBN: 978-3-639-61887-7

Copyright / Copirraite © 2014 OmniScriptum GmbH & Co. KG

Alle Rechte vorbehalten. / Todos os direitos reservados. Saarbrücken 2014